



HESTORE.HU

elektronikai alkatrész áruház

EN: This Datasheet is presented by the manufacturer.

Please visit our website for pricing and availability at www.hestore.hu.

AS-0011 Útvonal követő autó használati útmutató

Áramkör szerelési útmutató:

1. Forraszd az áramköri panelre az ellenállásokat, az IC-tartót, a potenciométereket, a tranzisztorokat, a LED-eket, a kapcsolót, az elektrolit-kondenzátorokat a kapcsolási rajz és a panelen látható jelzések szerint. A hibakeresés érdekében az IC ideiglenesen nem lesz behelyezve a foglalatba.
2. Ragaszd fel az akkumulátortartót a panelre a kétoldalas ragasztóval, majd forraszd be a vezetékeit. Ügyelj a megfelelő polaritásra. A piros vezeték általában a pozitív.
3. Fordítsd fel a panelt, helyezd be a metrikus csavart a furatba, rögzítsd a panelhez az anyával, és tedd a csavar végére a zárt anyát. Ez fogja tartani az autó elejét.
4. A panel aljával felfelé nézve forraszd be az 5 mm-es LED-et és a fényérzékeny ellenállást a panelen található jelölések szerint.
5. Helyezz 2db AA elemet az elem tartóba, és állítsd a kapcsolót "ON" helyzetbe. Ekkor az érzékelő 2 LED diódájának világítania kell. Ha nem világítanak, akkor lehet, hogy fordítva van beferrasztva az 5 mm-es LED pozitív és negatív elektródája. Ebben az esetben állítsd a kapcsolót OFF állásba, és fordítsd meg a polaritást. Miután a hibakeresés sikeres volt, állítsd a kapcsolót OFF állásba, és helyezd az IC-t a foglalatba.

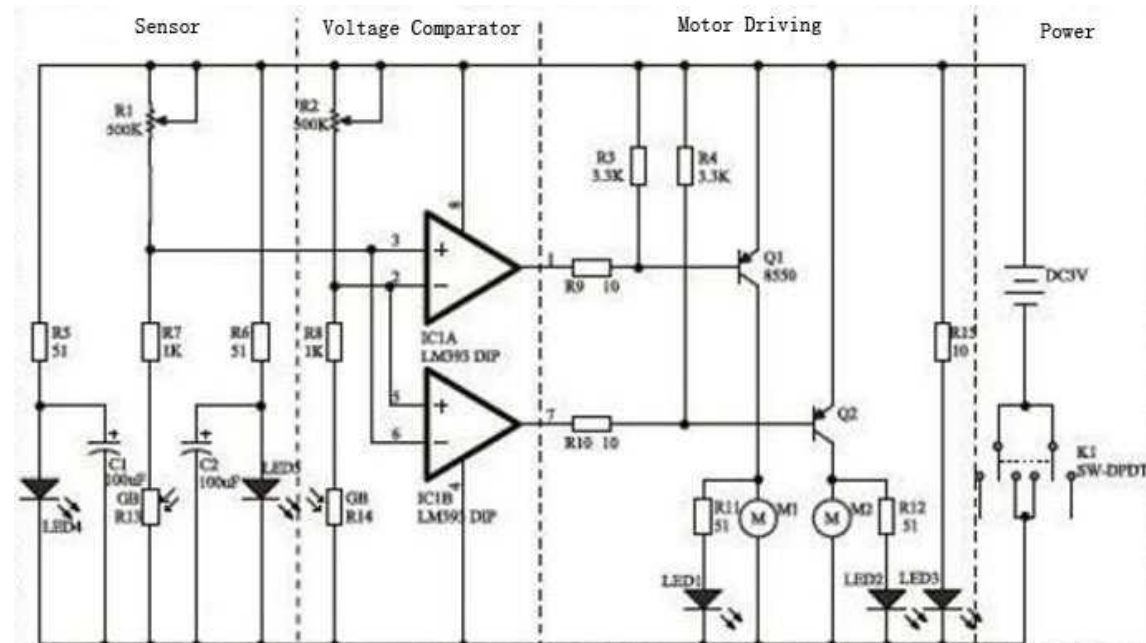
Mechanikai alkatrészek összeszerelése:

1. Helyezd a szilikon gumiabroncsokat a kerekre.
2. Rögzítsd a kereket a hajtómotor tengelyére a csavarjával.
3. Vágd ketté az összekötő vezetékeket két részre, majd forraszd őket a két hajtómotorhoz későbbi felhasználás céljából.
4. Ragaszd a motort a panelre a kétoldalas ragasztóval.
5. Forraszd a motor vezetékeit a panelre a megfelelő polaritással.

Hibakeresés

1. Ellenőrizd a hajtás áramkörét, és állítsd a kapcsolót "ON" állásba. Ekkor az egyik, vagy mind motor előre kell, hogy forogjon. Ha a motor nem forog, ellenőrizd, hogy a tranzisztor nincs-e fordítva beferrasztva, vagy a bázis ellenállás (10 ohm) megfelelő-e.
2. Bekapcsolás után állítsd be a potenciométereket úgy, hogy az autót kézzel tartva egyszerre csak az egyik motor forogjon, majd a teszt pályára helyezve kövesse a fekete vonalat. Pályának 1.5–2.0cm széles fekete szigetelőszalagot is használhatsz.

Megnevezés	db	Jelölés	Megnevezés	db	Jelölés
LM393 IC	1	IC1	8550 tranzisztor	2	Q1, Q2
8p IC foglalat	1	IC1	Kapcsoló	1	S1
100uF	2	C1, C2	Motor	2	M1, M2
10k trimmer potenciométer	2	R1, R2	Kerék	2	
3.3k ellenállás	2	R3, R4	Gumiabroncs	2	
51R ellenállás	4	R5, R6, R11, R12	Kerék csavar	2	
1k	2	R7, R8	Metrikus csavar + anya szett	1	
10R	2	R9, R10	Áramköri panel	1	
Fényellenállás	2	R13, R14	Elemtartó	1	
5mm piros LED	2	D1, D2	Vezeték	1	
5mm transzparens LED	2	D3, D4	Leírás	1	



TESZT
PÁLYA